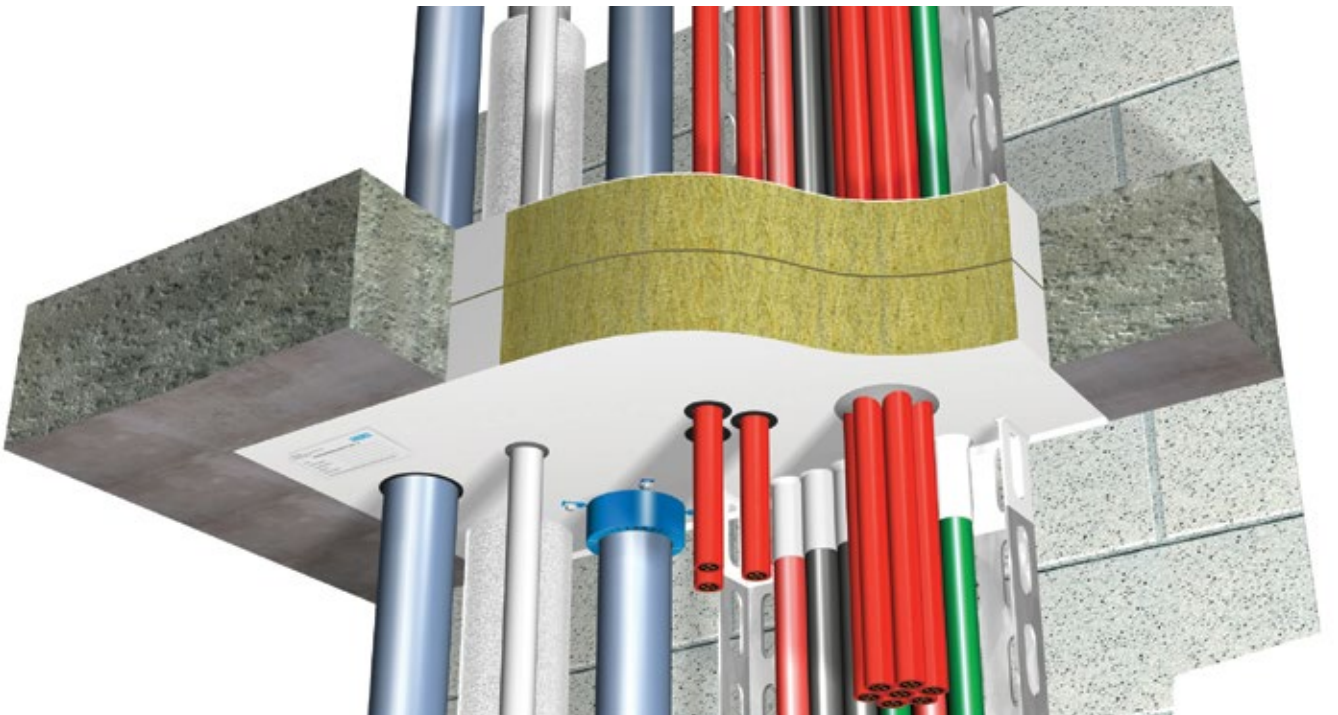


Promat

PROMASTOP®-I Protupožarni premaz



www.promat-see.com





Opis proizvoda

PROMASTOP®-I je premaz na vodenoj bazi koji na visokim temperaturama pjenu i stvara izolacijski sloj. Zbog svojstva stvaranja pjene u slučaju požara, PROMASTOP®-I je sigurna zaštita od prijenosa dima, vatre i topline u području spoja zida i provoda instalacija.

Područje primjene

PROMASTOP®-I može se primjenjivati za protupožarno brtvljenje kabela, fuga bez pomaka, gorivih i negorivih cijevi, u zidu i stropu.

Koristi za kupca

- ekspandirajući protupožarni premaz
- nema ugrožavanja protupožarnih svojstava uslijed stvaranja malih pukotina na površini

Konstrukcije i proizvodi su ispitani, klasificirani i dozvoljeni prema sljedećim normama

- HRN EN 1366-3
- HRN EN 13501-1 / -2
- ETAG 026-2
- HRN EN ISO 10140-2
- HRN EN ISO 717-1

Oblik isporuke

- kanta 12,5 kg
 - 44 kante/paleta
 - 550 kg/paleta
- Pridržano pravo izmjena.

Skladištenje

- područje temperature skladištenja i transporta: 3°C - 35°C
- 6 mjeseci u originalnoj posudi
- otvorene posude brzo potrošiti

Sigurnosne upute

- Molimo preuzmite iz našeg sigurnosno-tehničkog lista

Tehnički podaci i svojstva

| | nanošenje kistom | nanošenje špahtlom |
|--------------------------|-----------------------------|-----------------------------|
| Boja | bijela | bijela |
| Konzistencija | gusta tekućina | vrlo viskozna |
| Bruto gustoća | 1,4 ± 0,2 g/cm ³ | 1,4 ± 0,2 g/cm ³ |
| Viskoznost | 20 - 40 Pa.s | 190 - 220 Pa.s |
| Kategorija primjene | klasa Z ₂ | klasa Z ₂ |
| Početna temperatura | oko 300°C | oko 300°C |
| Sposobnost ekspandiranja | oko 1:22 | oko 1:22 |
| Ponašanje u požaru | klasa C-s2, d0 | klasa C-s2, d0 |
| Sadržaj VOC-a | 38 g/l | 38 g/l |



Hrvatska, Bosna i Hercegovina

Etex Building Performance

**Promat d.o.o. Podružnica Zagreb za
graditeljstvo**

Kovinska 4a

10 090 Zagreb

T +385 1 3496 324

F +385 1 3794 154

E info.hr@promat-see.com

www.promat-see.com

Ured u Splitu:

Gašpini 134

21 210 Solin

T +385 21 218 294

F +385 21 218 295

E info.hr@promat-see.com

www.promat-see.com