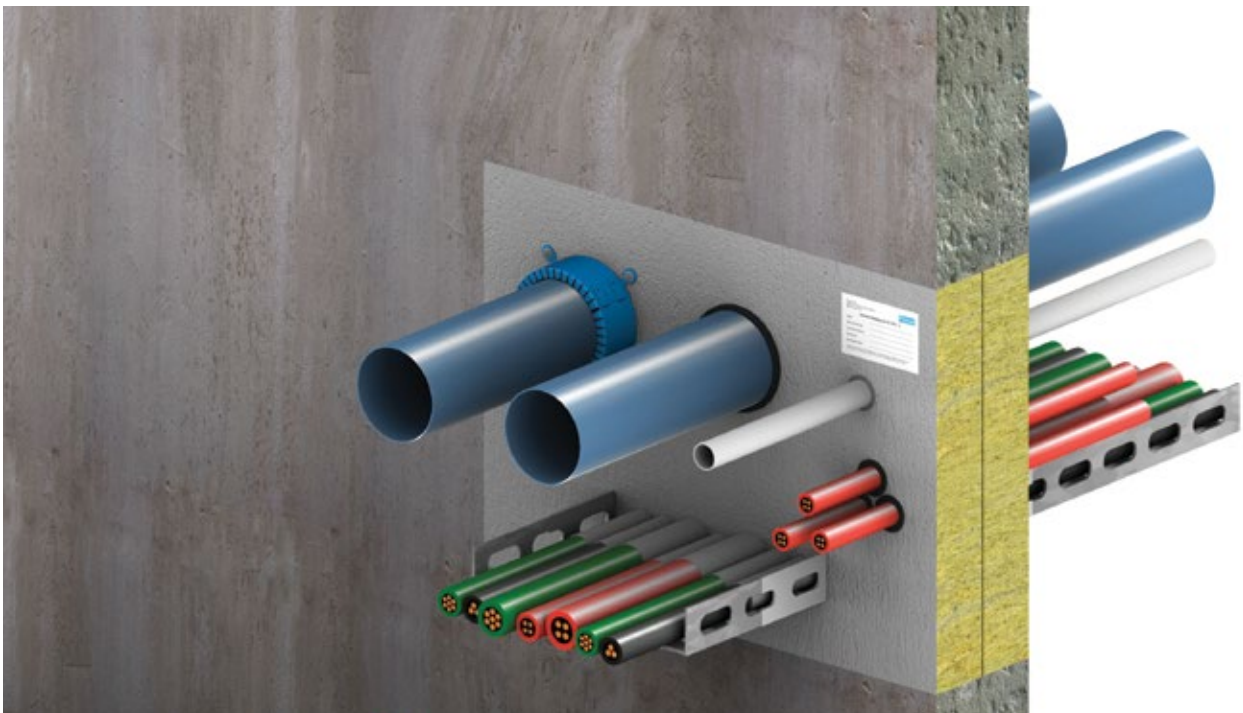


## PROMASTOP®-CC Protupožarni premaz





## Opis proizvoda

PROMASTOP®-CC je „hibridni“ protupožarni premaz na bazi vode. On objedinjuje pozitivna svojstva intumescentnih i ablativnih protupožarnih premaza. PROMASTOP®-CC je sigurna zaštita od prijenosa dima, vatre i topline u području provoda instalacija.

## Područje primjene

PROMASTOP®-CC je razvijen za protupožarno brtvljenje pojedinačnih kabela, kabelskih snopova, gorivih i negorivih cijevi, protupožarnih zaklopki, kao i samonosivih i obloženih ventilacijskih kanala, u zidu i stropu. Osim toga, za PROMASTOP®-CC postoji EN-ispitivanje radi sprječavanja širenja plamena kod kabela.

## Koristi za kupca

- prikladno za vlažne prostore (velika vlažnost zraka, prskajuća voda)
- dobra svojstva prianjanja
- zvučna izolacija

## Konstrukcije i proizvodi su ispitani, klasificirani i dozvoljeni prema sljedećim normama

- HRN EN 1366-3 / -4
- HRN EN 13501-1 / -2
- ETAG 026-2
- HRN EN ISO 10140-2
- HRN EN ISO 717-1
- HRN EN 50266-1-1:01 i 2-2:01
- IEC 60331-11:02 i 21:01

## Oblik isporuke

- kanta 12,5 kg
- 44 kante/paleta
- 550 kg/paleta

Pridržano pravo izmjena.

## Skladištenje

- područje temperature skladištenja i transporta: 3°C - 35°C
- 6 mjeseci u originalnoj posudi
- otvorene posude brzo potrošiti

## Sigurnosne upute

- Molimo preuzmite iz našeg sigurnosno-tehničkog lista

Tehnički podaci i svojstva	
	<b>nanošenje kistom</b>
Boja	svijetlosiva
Konzistencija	tekuća
Bruto gustoća	1,5 ± 0,2 g/cm <sup>3</sup>
Kategorija primjene	klasa X
Ponašanje u požaru	klasa E
Sadržaj VOC-a	0 g/l
Početna temperatura	oko 190°C



**Hrvatska, Bosna i Hercegovina**

**Etex Building Performance**

**Promat d.o.o. Podružnica Zagreb za  
graditeljstvo**

Kovinska 4a

10 090 Zagreb

T +385 1 3496 324

F +385 1 3794 154

E [info.hr@promat-see.com](mailto:info.hr@promat-see.com)

[www.promat-see.com](http://www.promat-see.com)

Ured u Splitu:

Gašpini 134

21 210 Solin

T +385 21 218 294

F +385 21 218 295

E [info.hr@promat-see.com](mailto:info.hr@promat-see.com)

[www.promat-see.com](http://www.promat-see.com)