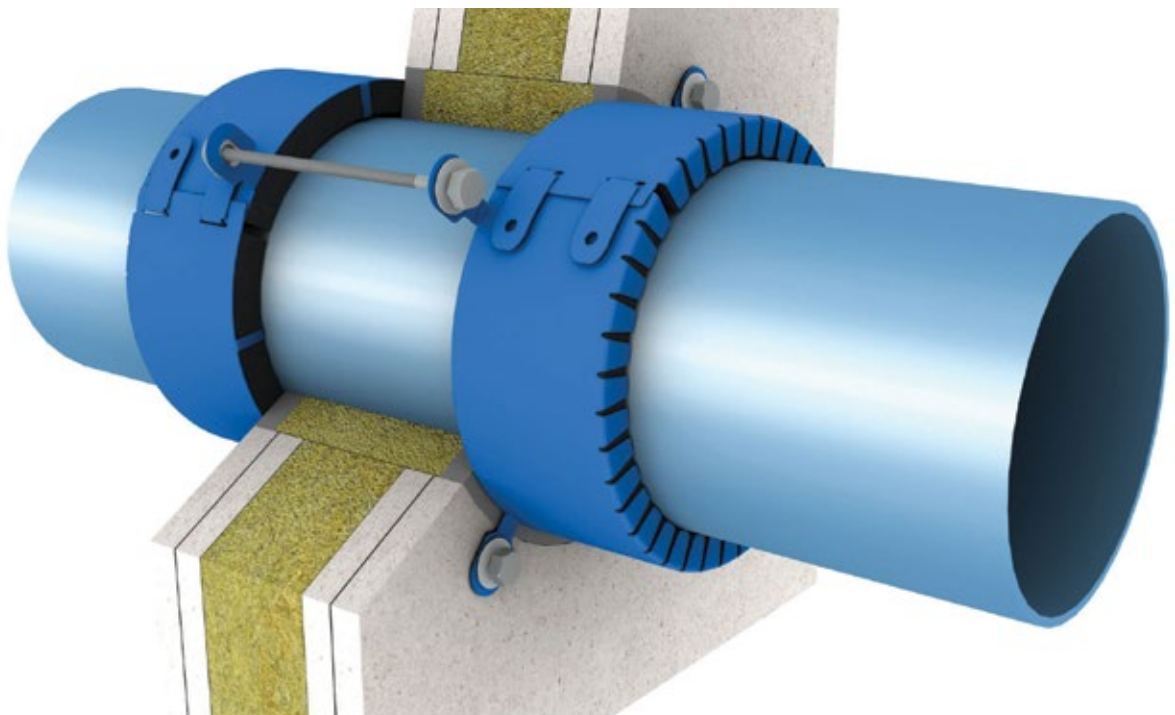


Promat

PROMASTOP®-FC Protupožarne obujmice



www.promat-see.com





Opis proizvoda

PROMASTOP®-FC su protupožarne obujmice za plastične cijevi izrađene od nehrđajućeg čelika zaštićenog plastifikacijom i s umetnutim specijalnim slojem koji u slučaju požara stvara zaštitnu pjenu.

Ove protupožarne obujmice ispitane su prema europskim normama za otvorene sustave plastičnih cijevi (U/U).

Područje primjene

PROMASTOP®-FC protupožarne obujmice su ispitane za protupožarno brtvljenje u zidovima i stropovima s podžbuknim i nadžbuknim načinom ugradnje kao i u kombinaciji s protupožarnim premazima PROMASTOP®-I i PROMASTOP®-CC. Prikladne su za sve uobičajene materijale plastičnih cijevi, kao što su PVC, PP, PE, ABS kao i za tlačne cijevi.

- PROMASTOP®-FC3: dubina ugradnje 30 mm za ravni provod cijevi
- PROMASTOP®-FC6: dubina ugradnje 60 mm za spojnice, kosi provod cijevi i promjer cijevi preko 160 mm

Koristi za kupca

- jednostavna i brza montaža
- moguća ugradnja bez razmaka
- kategorija primjene: klasa Y₁
- visine obujmica: 30 i 60 mm

Konstrukcije i proizvodi su ispitani, klasificirani i dozvoljeni prema sljedećim normama

- HRN EN 1366-3
- HRN EN 13501-1 / -2
- ETAG 026-2

Oblik isporuke

- PROMASTOP® FC3/32 - PROMASTOP® FC3/160: po 48 kom./kutija
- PROMASTOP® FC6/50 - PROMASTOP® FC6/160: po 28 kom./kutija
- PROMASTOP® FC6/200 - PROMASTOP® FC6/315: po 2 kom./kutija

Skladištenje

- Skladištiti u suhim prostorijama

Sigurnosne upute

- Molimo preuzmite iz našeg sigurnosno-tehničkog lista

Tehnički podaci i svojstva

Tipovi obujmica	Unutarnji promjer obujmice (mm)	Vanjski promjer obujmice (mm)	Broj spojnice za pričvršćenje
PROMASTOP®-FC3/032	32	53	2
PROMASTOP®-FC3/040	40	61	2
PROMASTOP®-FC3/050	50	76	3
PROMASTOP®-FC3/056	56	82	3
PROMASTOP®-FC3/063	63	89	3
PROMASTOP®-FC3/075	75	106	3
PROMASTOP®-FC3/090	90	122	3
PROMASTOP®-FC3/110	110	142	4
PROMASTOP®-FC3/125	125	157	4
PROMASTOP®-FC3/160	160	202	5
PROMASTOP®-FC6/050	50	76	3
PROMASTOP®-FC6/056	56	82	3
PROMASTOP®-FC6/063	63	89	3
PROMASTOP®-FC6/075	75	106	3
PROMASTOP®-FC6/090	90	122	3
PROMASTOP®-FC6/110	110	142	4
PROMASTOP®-FC6/125	125	157	4
PROMASTOP®-FC6/140	140	177	5
PROMASTOP®-FC6/160	160	202	5
PROMASTOP®-FC6/200	200	242	5
PROMASTOP®-FC6/225	225	276	6
PROMASTOP®-FC6/250	250	312	6
PROMASTOP®-FC6/315	315	377	6



Hrvatska, Bosna i Hercegovina

Etex Building Performance

**Promat d.o.o. Podružnica Zagreb za
graditeljstvo**

Kovinska 4a

10 090 Zagreb

T +385 1 3496 324

F +385 1 3794 154

E info.hr@promat-see.com

www.promat-see.com

Ured u Splitu:

Gašpini 134

21 210 Solin

T +385 21 218 294

F +385 21 218 295

E info.hr@promat-see.com

www.promat-see.com