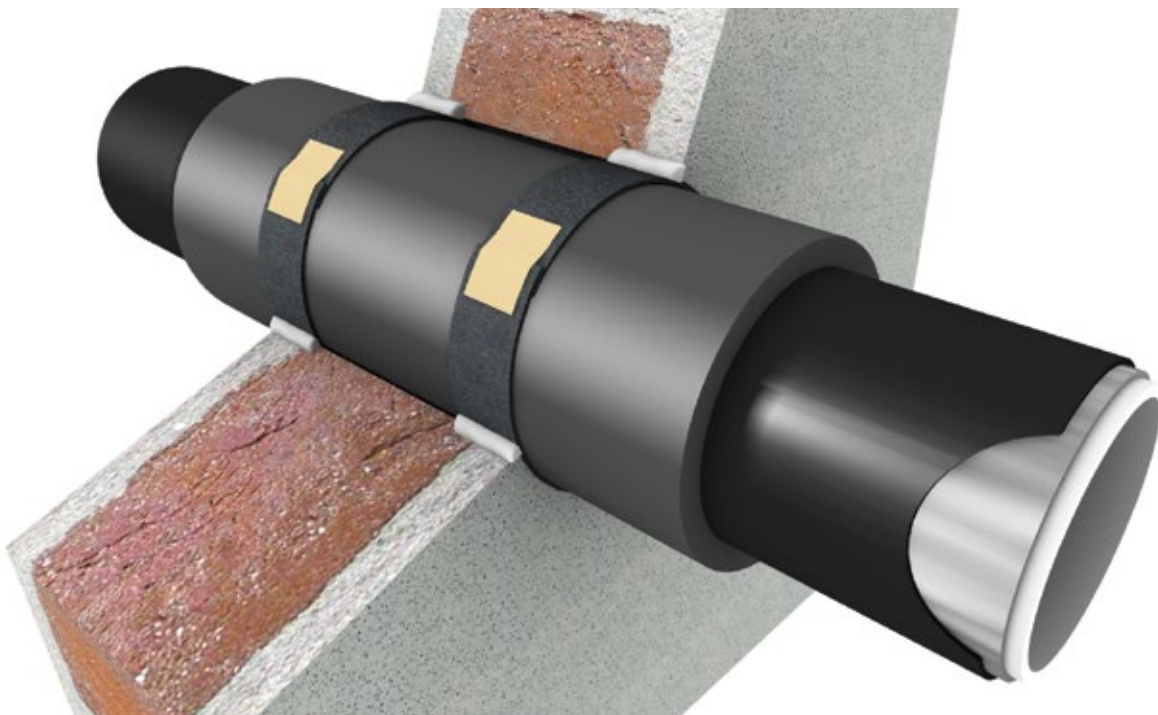


Promat

PROMASTOP®-W Protupožarna traka



www.promat-see.com





Opis proizvoda

PROMASTOP®-W je ekspandirajuća protupožarna traka. Ova namotana traka može se jednostavno i bez otpada prilagoditi na gradilištu za protupožarno brtvljenje odgovarajućeg tipa plastičnih cijevi.

Područje primjene

Protupožarna traka PROMASTOP®-W prikladna je za meka i tvrda brtvljenja u zidu i stropu. Ispitivanje obuhvaća materijale plastičnih cijevi, kao što su PVC, PE, PP, odvodne cijevi s velikom zvučnom izolacijom izvedene tehnologijom više slojeva i izolirani aluminijski i metalni cjevovodi.

Koristi za kupca

- ušteda prostora
- jednostavna obrada
- univerzalna primjena
- neosjetljiva na atmosferske utjecaje (svjetlost, toplina, mraz, UV-zračenje, vlaga)

Konstrukcije i proizvodi su ispitani, klasificirani i dozvoljeni prema sljedećim normama

- HRN EN 1366-3
- HRN EN 13501-1 / -2
- ETAG 026-2

Oblik isporuke

- Dužina role: 18 m/kutija
 - 100 kom./paleta
- Pridržano pravo izmjena.

Skladištenje

- Skladištiti u suhim prostorijama

Sigurnosne upute

- Molimo preuzmite iz našeg sigurnosno-tehničkog lista

Tehnički podaci i svojstva	
Boja	antracit siva
Konzistencija	fleksibilna traka
Početna temperatura	oko 150°C
Debljina	oko 2,5 mm
Širina	oko 50 mm
Kategorija primjene	klasa X
Ponašanje u požaru	klasa E
Sadržaj VOC-a	< 0,01 g/l



Hrvatska, Bosna i Hercegovina

Etex Building Performance

**Promat d.o.o. Podružnica Zagreb za
graditeljstvo**

Kovinska 4a

10 090 Zagreb

T +385 1 3496 324

F +385 1 3794 154

E info.hr@promat-see.com

www.promat-see.com

Ured u Splitu:

Gašpini 134

21 210 Solin

T +385 21 218 294

F +385 21 218 295

E info.hr@promat-see.com

www.promat-see.com