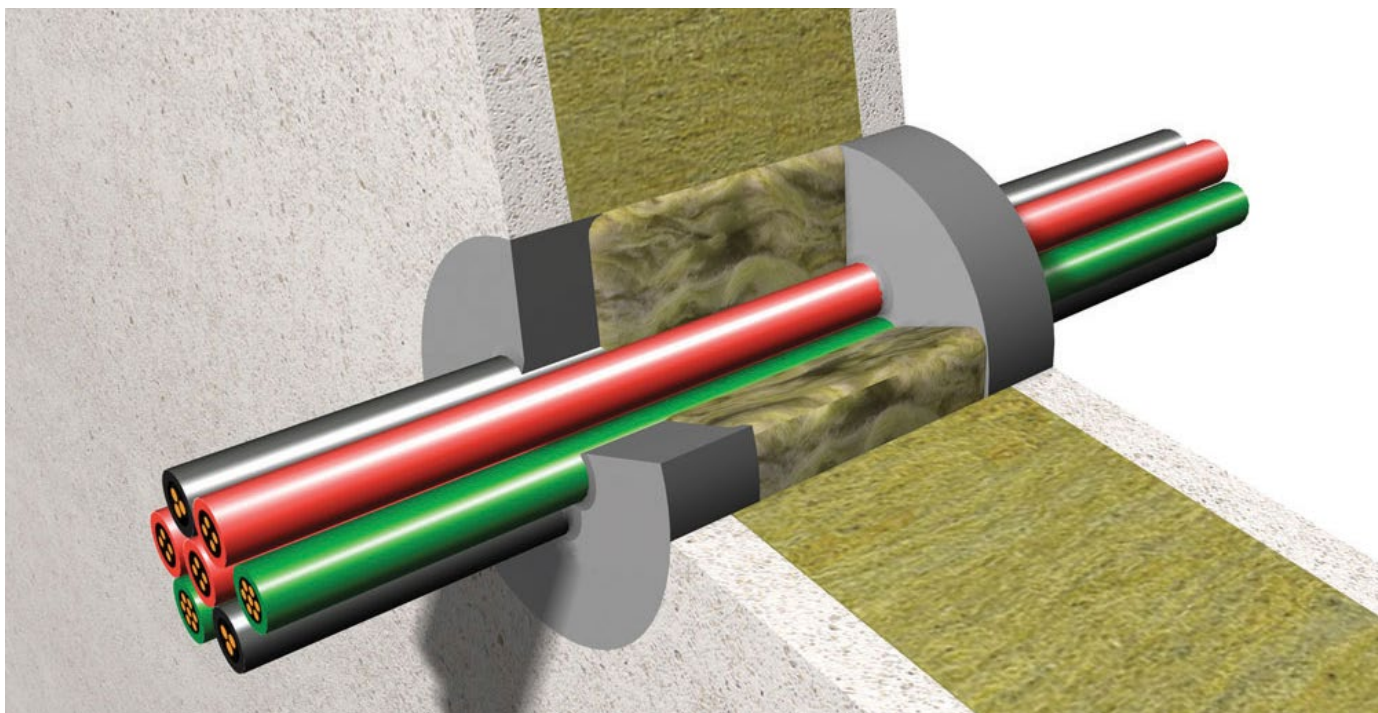


PROMASEAL®-AG Ekspandirajući protupožarni akrilni kit



www.promat-see.com





Opis proizvoda

PROMASEAL®-AG je intumescentna, jednokomponentna protupožarna masa na bazi akrila, s visokim tlakom ekspanzije.

Područje primjene

PROMASEAL®-AG je intumescentna protupožarna masa za zid i strop. Služi za protupožarno brtvljenje kabela, kablskih cijevi, kablskih snopova i gorivih cijevi, kao i gorivih cijevi sa gorivim izolacijama od prenošenja dima, vatre i topline.

Koristi za kupca

- ekspanzira uz visok tlak
- dobro prianjanje na najrazličitijim podlogama
- mogućnost lakiranja/premazivanja bojom

Konstrukcije i proizvodi su ispitani, klasificirani i dozvoljeni prema sljedećim normama

- HRN EN 1366-3
- HRN EN 13501-1 / -2
- ETAG 026-2

Oblik isporuke

- kartuše 310 ml
 - 12 kom./kutija
 - 1488 kom./paleta
- Pridržano pravo izmjena.

Skladištenje

- područje temperature skladištenja i transporta: 3°C - 35°C
- 12 mjeseci u originalnoj posudi
- otvorene posude brzo potrošiti

Sigurnosne upute

- Molimo preuzmite iz našeg sigurnosno-tehničkog lista

Tehnički podaci i svojstva	
Boja	siva
Konzistencija	pasta
Gustoća	mokro : $1,5 \pm 0,2 \text{ g/cm}^3$ suho : $1,6 \pm 0,2 \text{ g/cm}^3$
Visina ekspanzije	oko 1 : 13 (550 °C)
Sadržaj krute tvari	84 ± 5 tež. %
Ekspanzijski tlak	oko 0,9 N/mm ²
Kategorija primjene	klasa Y ₁
Ponašanje u požaru	klasa E
Početna temperatura	oko 150°C



Hrvatska, Bosna i Hercegovina

Etex Building Performance

**Promat d.o.o. Podružnica Zagreb za
graditeljstvo**

Kovinska 4a

10 090 Zagreb

T +385 1 3496 324

F +385 1 3794 154

E info.hr@promat-see.com

www.promat-see.com

Ured u Splitu:

Gašpini 134

21 210 Solin

T +385 21 218 294

F +385 21 218 295

E info.hr@promat-see.com

www.promat-see.com